

Ensinai-me, Senhor

Salmo responsorial | Domingo II do Tempo Comum, ano B

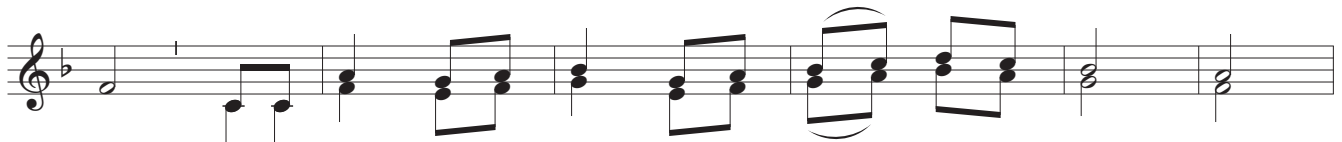
00

Carlos Silva

Refrão [Assembleia]



En - si - nai - me, Se - nhor, os ca - mi - nhos da vi -
(Mos - trai - me,)

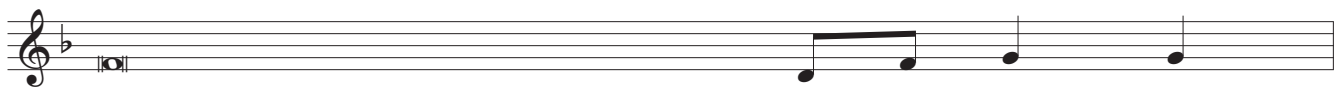


da. En - si - nai - me, Se - nhor, os ca - mi - nhos da vi - da.

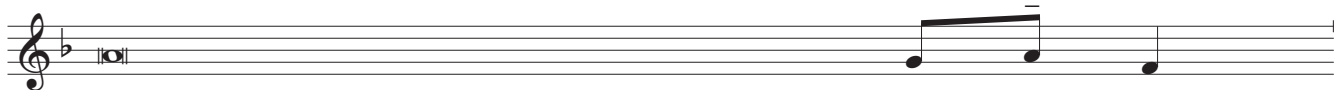
Salmo 24



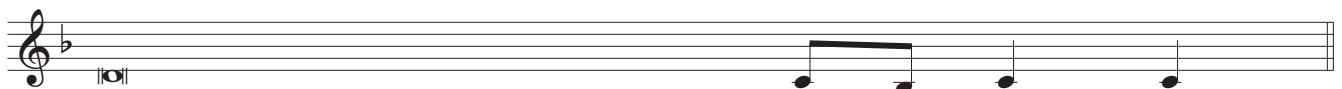
1. Mostrai-me, Senhor os vossos ca - mi - nhos,
2. Lembrai-Vos, Senhor, das vossas mise - ri - cór - dias
3. O Senhor é bom e re - cto,



1. ensinai-me as vos - sas ve - re - das.
2. e das vossas graças, que são e - ter - nas.
3. ensina o caminho aos pe - ca - do - res.



1. Guiai-me na vossa verdade e en - si - nai - me,
2. Lembrai-Vos de mim segundo a vossa cle - mên - cia,
3. Orienta os humildes na jus - ti - ça



1. porque Vós sois Deus, meu Sal - va - dor.
2. por causa da vossa bonda - de, Se - nhor.
3. e dá-lhes a conhecer os seus ca - mi - nhos.